

## Gebruiksaanwijzing Profound gefoon montageplaat voor de VIBRA-serie

Als alternatief voor de standaard meegeleverde tripod, heeft Profound een roestvrijstalen montageplaat ontwikkeld die zowel op harde ondergronden als op tapijtvloeren kan worden geplaatst.

De montageplaat wordt geleverd in een kunststof koffer met drie spikes die tweezijdig zijn te gebruiken. De ene zijde is afgerond, de andere zijde is voorzien van een punt die door het tapijt op de ondergrond wordt gedrukt.

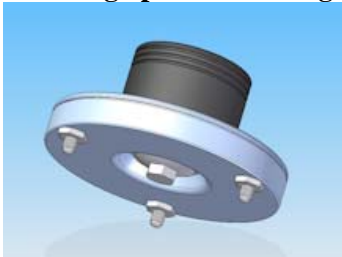
### De gefoon montageplaat heeft de volgende unieke eigenschappen:

- ✓ Ontwerp conform SBR – deel A, bijlage 3 en deel B, bijlage 4
- ✓ Ontwerp en vereiste massa conform DIN 45669-2 van juni 2005
- ✓ Geen extra gereedschap noodzakelijk: de bij de VIBRA meegeleverde steeksleutel is voldoende
- ✓ Hoogwaardige materiaal keuze: RVS-316 in combinatie met gehard vernikkeld staal
- ✓ Multi-inzetbaar op zowel een harde ondergrond als op tapijt
- ✓ Geharde spikes voor een lange levensduur
- ✓ Spikepunten beschermd door de montageplaat tijdens vervoer
- ✓ Gefoon eenvoudig horizontaal te stellen d.m.v. Profound kogelgewricht
- ✓ Niet magnetisch door het gebruik van RVS

### Plaatsen van de montageplaat

1. Kies afhankelijk van de ondergrond waarop de plaat geplaatst dient te worden, de te gebruiken zijde van de spikes zoals hieronder afgebeeld:

#### Plaatsing op harde ondergrond



*montageplaat met afgeronde spikes*

#### Plaatsing op tapijt



*montageplaat met tapijtspikes*

2. Draai de drie spikes volledig vast op de montageplaat met de bij de VIBRA geleverde steeksleutel. De spikes mogen nooit gebruikt worden om de montageplaat recht af te stellen.
3. Gebruik de steeksleutel om de gefoon met het kogelgewricht vast te zetten op de montageplaat.
4. Plaats de montageplaat met gefoon op de gewenste locatie en stel de gefoon eventueel nog verder horizontaal af d.m.v. het Profound kogelgewricht en de steeksleutel.

### Transport van de montageplaat

De montageplaat wordt geleverd in een kunststof koffer met op maat gesneden interieur. Ter bescherming van de tapijtspikes en voor uw eigen veiligheid dient de montageplaat met de spikepunten in de plaat vervoerd te worden.